

STARON® Seria metaliczna

Charakterystyka serii metalicznej

Seria metaliczna charakteryzuje się unikalnymi wzorami, w których cząsteczki perłowe są ukształtowane płasko i zazwyczaj unoszą się na powierzchni. Cząsteczki te ułożone są w kierunkowy wzór dzięki unikalnej metodzie rozprowadzania w produkcji. W wyniku tego, odbicie światła od cząsteczek może się zmieniać w zależności od kąta padania i patrzenia.

Wykaz kolorów w serii metalicznej

Quarry Starred, Quarry Minette Metallic Yukon, Metallic Satingold Metallic Sleeksilver, Bronzestar Caviar, Copperplate, Igneous

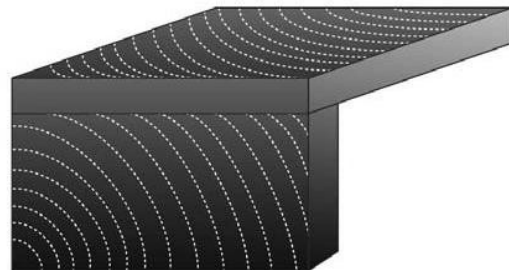


Uwagi dotyczące wytwarzania

Podczas wytwarzania występują dwa potencjalne, poważne problemy, które opisano poniżej.

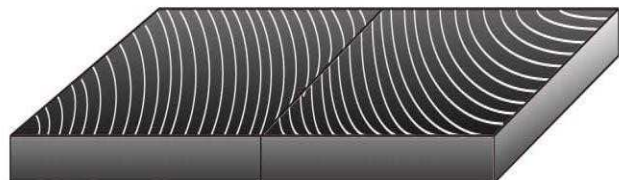
① Doklejka pionowa

Z powodu braku cząsteczek w miejscu cięcia płyty, linia połączenia w typowej doklejce pionowej może być widoczna.



② Łączenie płyt blatu

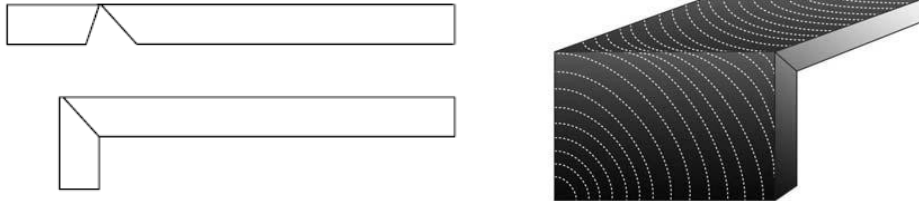
Z powodu kierunkowości rozkładu cząsteczek, linia połączenia płyt może być widoczna, jeśli wzory na płytach ukierunkowane są niezgodnie.



STARON® Seria metaliczna

Zalecane wykonanie

- ① Zalecaną metodą wykonywania doklejek w serii metalicznej jest wyfrezowanie rowka „V” o kącie rozwarcia 45°, jak na rysunku poniżej.



- ② Przed wykonaniem blatu, należy zaznaczyć na górnej powierzchni płyty strzałkę równoległą do numeru partii, podanym na boku płyty. Następnie każdy element musi być sklejany w takim położeniu, żeby zaznaczone strzałki wskazywały ten sam kierunek, jak na rysunku poniżej.

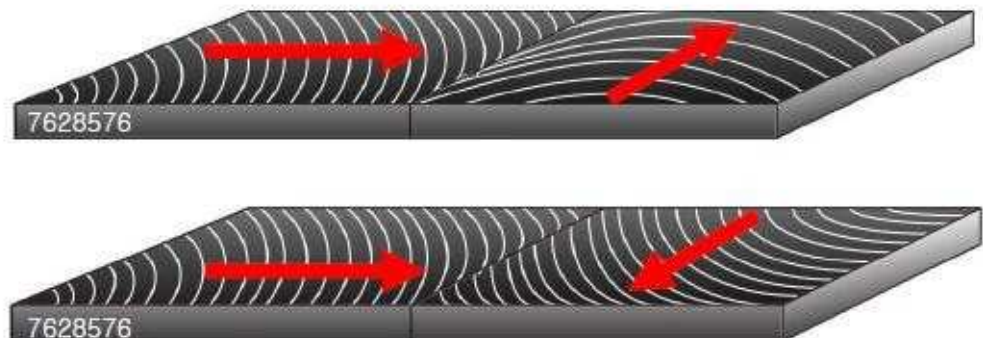
Produkt



Zalecane



Największa niezgodność wzorów



Zmiana ukierunkowania wzoru cząsteczek na dwóch łączonych płytach będzie oczywista i łatwa do zauważenia, jeśli zostaną połączone niezgodnie z zasadą podaną w niniejszym biuletynie technicznym. Przed rzeczywistym wykonaniem blatu z płyt z serii metalicznej stanowczo zalecamy przeprowadzenie prób przy użyciu opisanych powyżej metod i procedur.